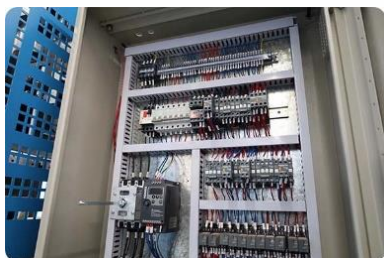


FICHA TÉCNICA

PLEGADRA HID. DE 125ton x 3200mm / MODELO: WC67K-125X3200

MARCA: KRAS STEEL / TECNOLOGIA BELGA



Sistema eléctrico Schneider – Alemania Motor Siemens – Alemania



Bomba de aceite Sunny - USA



www.benautegroup.com



TIENDA 1: Parcela 2 Mz. K2, Lte. 8 Parque Industrial (Costado de Representaciones Martín) - Villa el Salvador, Lima - Perú

TIENDA 2: Mz. P1 Lote 13A AH Parcela II Parque Industrial - Villa El Salvador (Ref. Estación Villa El Salvador Paradero Final)

PRINCIPALES CARACTERÍSTICAS:

1. Diseño aerodinámico de la UE (Unión Europea), marco con tratamiento térmico, mesa de trabajo de alta rigidez, dispositivo de compensación mecánica opcional, para lograr mayor precisión en la flexión.
2. El control de sincronización hidráulico y el controlador lógico programable NC de ESTUN, garantizan precisión en las repeticiones y facilidad de uso.
3. El sistema hidráulico integrado (Bosch Rexroth, Alemania) permite el cambio rápido y automático de una curva lenta.
4. El eje X y el eje Y realizan una función de posicionamiento precisa mediante un convertidor de frecuencia, a través del control de programación del sistema NC E21.
5. Tecnología avanzada de control hidráulico de frecuencia variable, con una operación más estable y confiable.
6. La relación de parámetros y la configuración de núcleo son óptimas, garantizan un rendimiento estable y operación conveniente.
7. La plegadora serie WC67K equipada con AS P63 sistema estándar de tope posterior de un solo eje (eje X) y sistema de ángulo de plegado (eje Y) también de un solo eje, se puede optar por añadir la función de compensación de eje V, y seleccionar el molde apropiado para doblar fácilmente piezas de trabajo de formas complejas.

CONFIGURACIÓN:

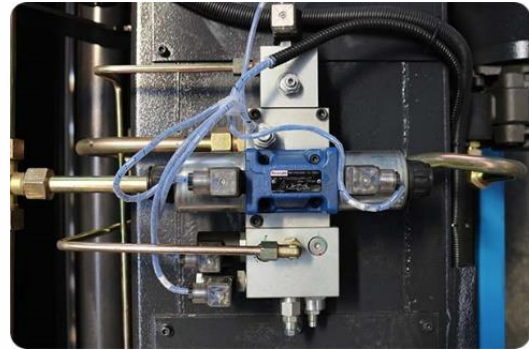
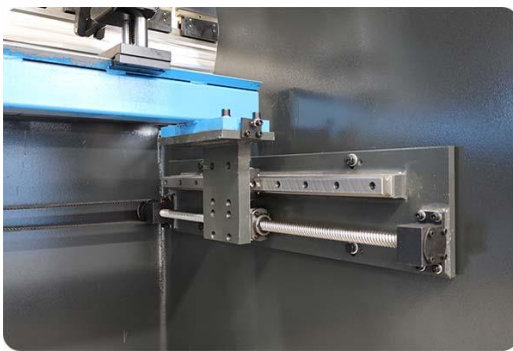
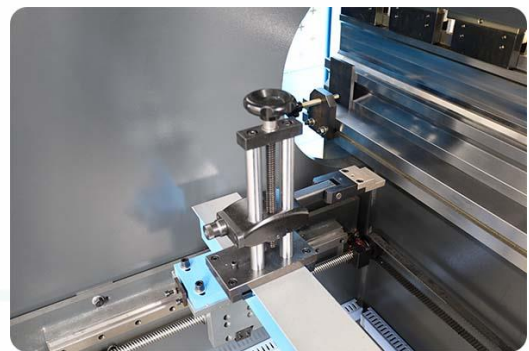
1. Sistema de control ESTUN E21 NC.
2. Sistema de control ajustable de 2 ejes (X, Y).
3. Convertidor de frecuencia DELTA, controla la posición de los 2 ejes (X, Y).
4. Husillo de bolas HIWIN y barra ligera para asegurar la precisión (0,05mm).
5. Soporte delantero.
6. Sistema hidráulico (bloque de válvulas); Bosch Rexroth, Alemania.
7. Conector de tubería de aceite EMB, Alemania.
8. Motor principal de Siemens, Alemania.
9. Sistema eléctrico Schneider, Alemania.
10. Protección de sobrecarga hidráulica y eléctrica.
11. Calidad y dureza de punzones y matrices: 86 °; R0.6mm; material: 42CrMo.

ESTANDARES DE SEGURIDAD:

- Normas de seguridad (2006/42-CE).
- Protección de dedos delanteros (cortina de luz de seguridad)
- Interruptor de pie KACON, Korea del Sur (seguridad grado 4)
- Barrera de seguridad metálica trasera, estándar CE.
- Relé de seguridad bloquea interruptor del pedal por protección de seguridad.

ESPECIFICACIONES TECNICAS		
Sistema de control numérico	NC	ESTUN E21
Max. Capacidad de plegado	ton	120
Max. Presión de flexión	kn	1250
Máx. Longitud de plegado	mm	3200
Espesor Max.	mm	8
Distancia entre montantes	mm	2600
Profundidad de la garganta	mm	320
Carrera máxima del deslizador	mm	150
Max. Altura de apertura	mm	400
Max. Distancia del eje X	mm	500
Brazos de soporte delanteros deslizantes	pzs	2
Soportes posteriores	pzs	3
Potencia del motor principal	kw / hp	11 / 15
Largo	(L) mm	3200
Anchura	(A) mm	1600
Altura	(H) mm	2600
Peso	Kg	7000

COMPONENTES		
Sistema NC	ESTUN E21s	
Sistema Eléctrico	SCHNEIDER - Alemania	Controlador de final de carrera
Motor principal	SIEMENS - Alemania	
Tope posterior, correa dentada, polea de sincronización	Taiwán	Precisión de control de posicionamiento garantizado
Convertidor de frecuencia	DELTA - Taiwán	
Switch del pedal	KACON - Korea del Sur	
Sistema hidráulico	BOSCH REXROTH - Alemania	
Bomba de aceite	SUNNY - USA	
Sellos	PARKER - América / NOK - Japón	
Conectores	EMB - Alemania	
Tope posterior (Con husillo de bolas)	(BallScrews) HIWIN - Taiwán	

**Sistema eléctrico estándar – CE****Sistema Hidráulico Bosh Rexroth – Alemania****Husillo de bola del tope posterior****Dedo de tope posterior, ajuste fino y de alta precisión****SISTEMA NC ESTUN E21s:**

Funciones principales:

1. Control de la parte posterior.
2. Control del motor e inversor.
3. Posicionamiento inteligente.
4. Ajusta y mantiene la presión durante el tiempo de descarga
5. Contador de piezas trabajadas.
6. 40 programas almacenados, 25 pasos por programa.
7. Función de posicionamiento unilateral.
8. Función de concesión.
9. Copia de seguridad y restauración solo con un botón.
10. Sistema en mm / pulgada.
11. Idioma Chino e Inglés.